



Thistle
MOBILTURI COLLECTION

MOBILTURI
POP

MOBILTURI lancia col programma POP un modello accessibile a tutti.

POP diventa espressione di una vasta flessibilità compositiva
sia nelle varianti di colori e finiture, sia nella modulistica.
POP è il mood che piace a tutti!



With its POP range, MOBILTURI launches a model that is accessible to all.
POP is the expression of a vast flexibility of composition
both in terms of colour variants and finishes as well as modularity.
POP is a mood that everyone will like!

MOBILTURI lance la collection POP, c'est-à-dire un modèle accessible à tous.
POP devient l'expression d'une vaste flexibilité
de variantes de couleur et de finitions ainsi que de modularité.
POP est une ambiance qui plaira à tout le monde!



> **POP /01**
rovere corteccia . tortora lucido
PAG 04



> **POP /02**
noce bruciato . verde muschio opaco
PAG 12



> **POP /03**
noce italiano . bianco opaco
PAG 18



> **POP /04**
noce italiano . grafite opaco
PAG 24

POP
CON MANIGLIA <
WITH HANDLE
AVEC POIGNÉE



POP /05 <
noce bruciato . corda opaco
PAG 30



POP /06 <
urban avorio . urban grigio
PAG 38



POP /07 <
rovere nero . rovere artico
PAG 46



POP /08 <
rovere artico . urban corten
PAG 52

> **POP**
SISTEMA GOLA
GROOVE SYSTEM
SYSTÈME DE GORGE



MOBILTURI POP /01
rovere corteccia . tortora lucido







Ecco Pop in una configurazione a golfo che esalta l'aspetto rustico e luminoso del rovere corteccia, caratterizzato dal disegno sfumato delle doghe e dagli eleganti salti di colore. In appoggio sul piano di lavoro in laminato marmo marrone, il sistema Totem consente di disporre a vista gli oggetti e gli utensili più utilizzati. È in linea con un'estetica minimal e senza ingombri, la cappa Pandora a scomparsa, firmata Elica.

Pop in a U-shaped configuration that enhances the rustic and bright appearance of the rovere corteccia finish, which stands out for the pale design of the slats and the elegant splashes of colour. Resting on the marmo marrone laminate worktop, the Totem system makes it possible to arrange items and the most frequently used utensils in fullview. In keeping with minimal clutter-free styling, the Pandora concealed hood by Elica.

Pop dans une configuration en « U », qui met en valeur l'aspect rustique et lumineux de la finition rovere corteccia, caractérisée par le dessin nuancé des lattes et par des sauts élégants de couleur. Appuyé sur le plan de travail en stratifié marmo marrone, le système Totem permet de disposer les objets et les ustensiles les plus utilisés à vue d'oeil. Conforme à l'esthétique minimaliste et sans encombrement, la hotte Pandora escamotable de la marque Elica.



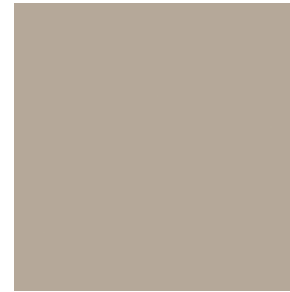


/01

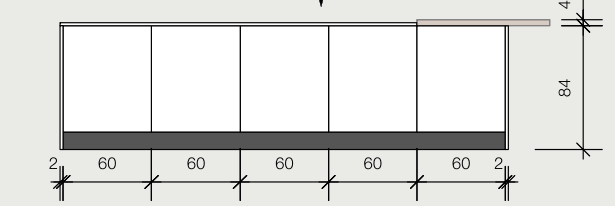
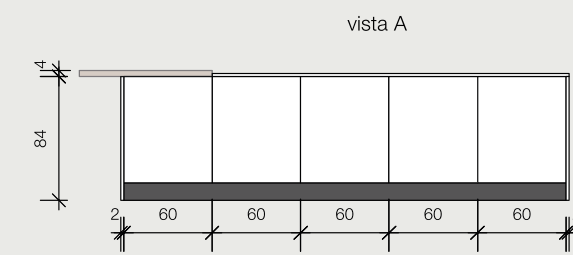
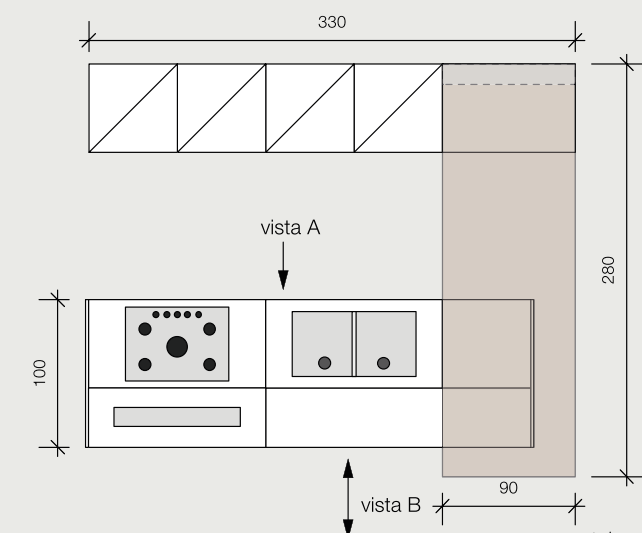
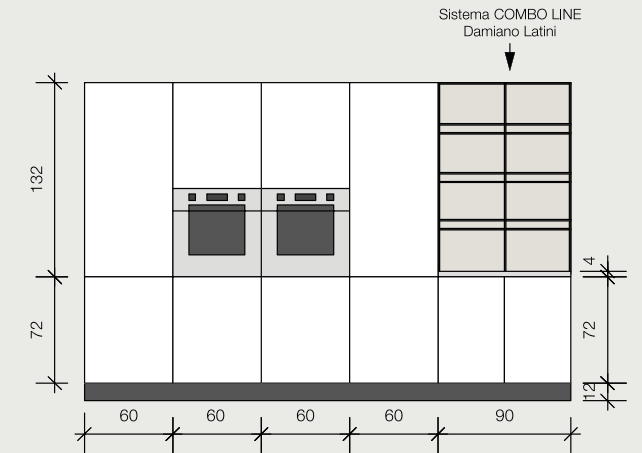
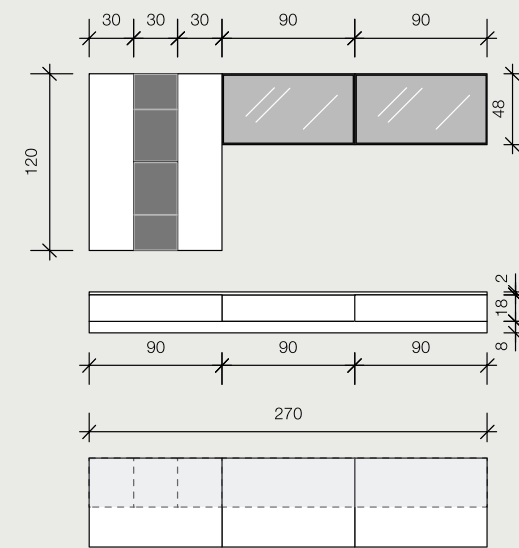
ANTA
rovere corteccia



ANTA
tortora lucido



TOP
marmo marrone

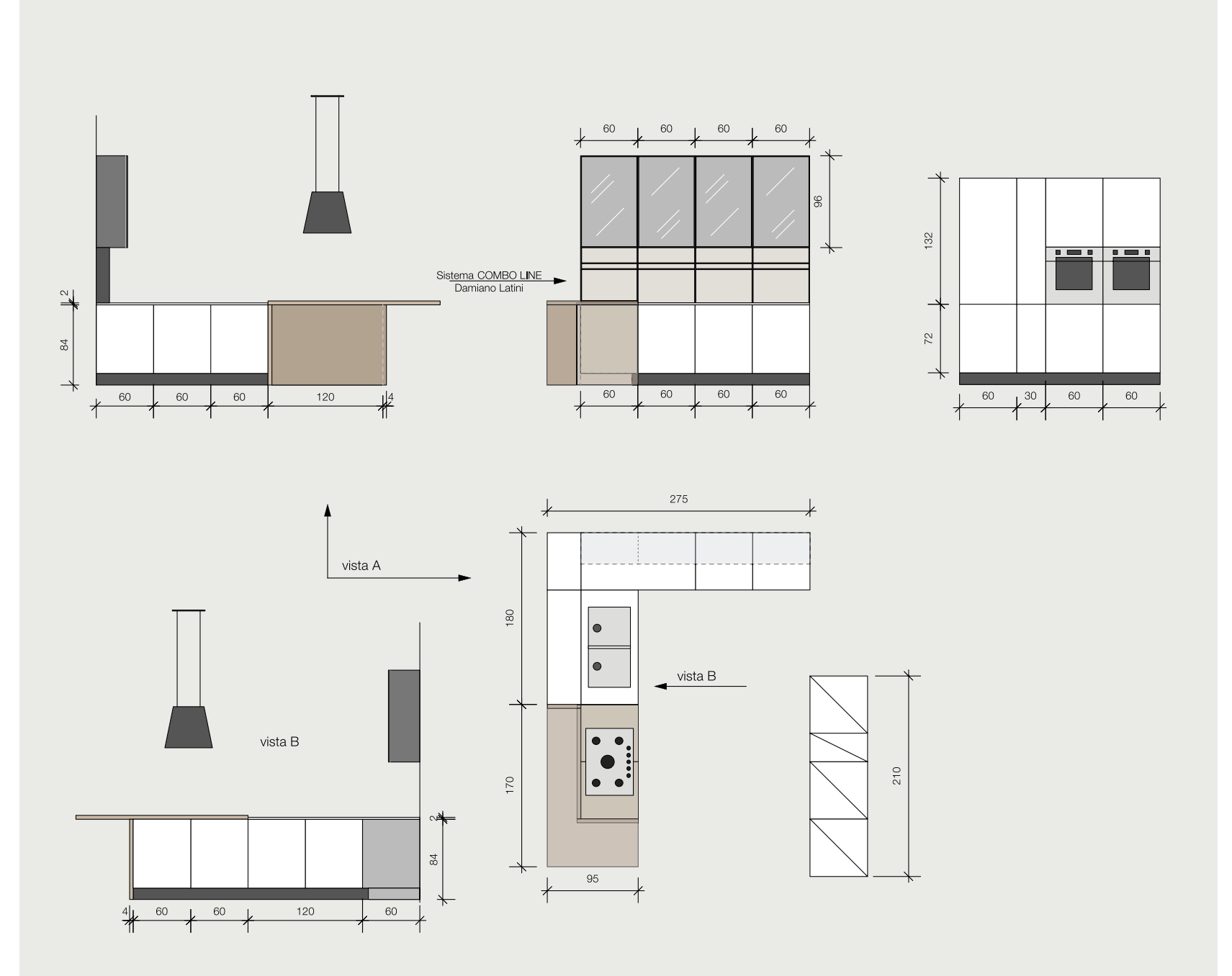
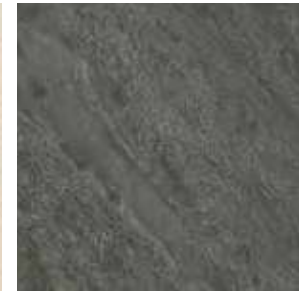




MOBILTURI POP /02
noce bruciato . verde muschio opaco



/02

ANTA
noce bruciatoANTA
verde muschio opacoTOP
pietra beigeTOP
black cardoso

Pop si mostra in tutta la sua contaminazione di stili e finiture. Il noce bruciato regala sensazioni tattili e visive, in abbinamento alla raffinata tonalità del verde muschio che evoca atmosfere rilassanti. Il sistema Totem funge da utile schienale, interposto tra le basi e le eleganti vetrine col telaio nel colore lava.

Pop shows off in its full cross-contamination of styles and finishes. The noce bruciato finish affords tactile and visual sensations, teamed with the sophisticated shade of verde muschio that brings to mind relaxing atmospheres. The Totem system works like a useful back panel, placed between the base units and the elegant glasscabinets with lava coloured framedoors.

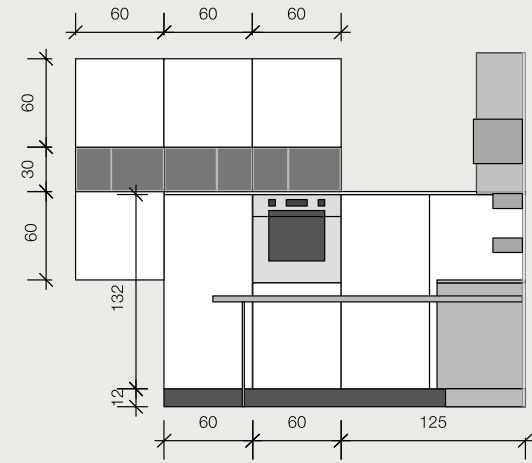
Pop se met en valeur dans toute sa contamination croisée de styles et définitions. La finition noce bruciato offre des sensations tactiles et visuelles, en combinaison avec la tonalité raffinée du verde muschio qui évoque des atmosphères de détente. Le système Totem sert de dossier, interposé entre les éléments bas et les vitrines élégantes avec cadre couleur lava.



MOBILTURI POP /03
noce italiano . bianco opaco





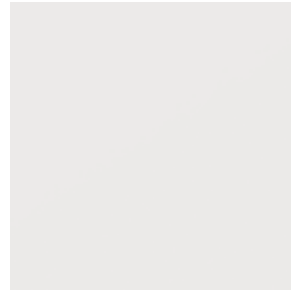


/03

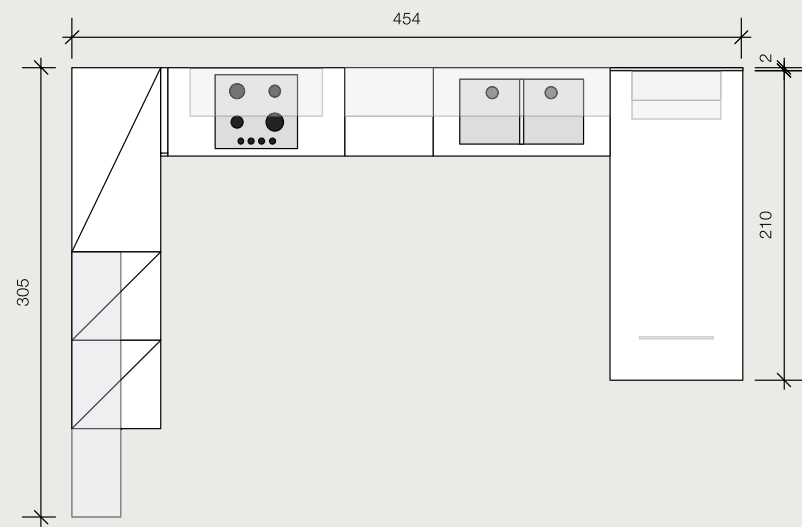
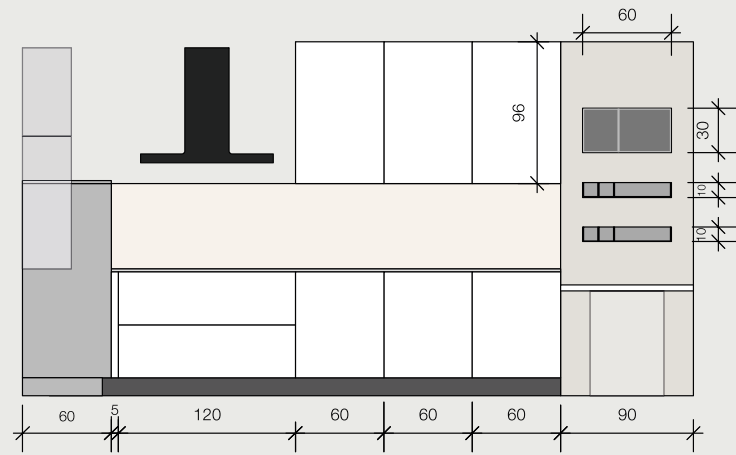
ANTA
noce italiano



ANTA
bianco opaco



TOP
marmo bianco





MOBILTURI POP /04
noce italiano . grafite opaco

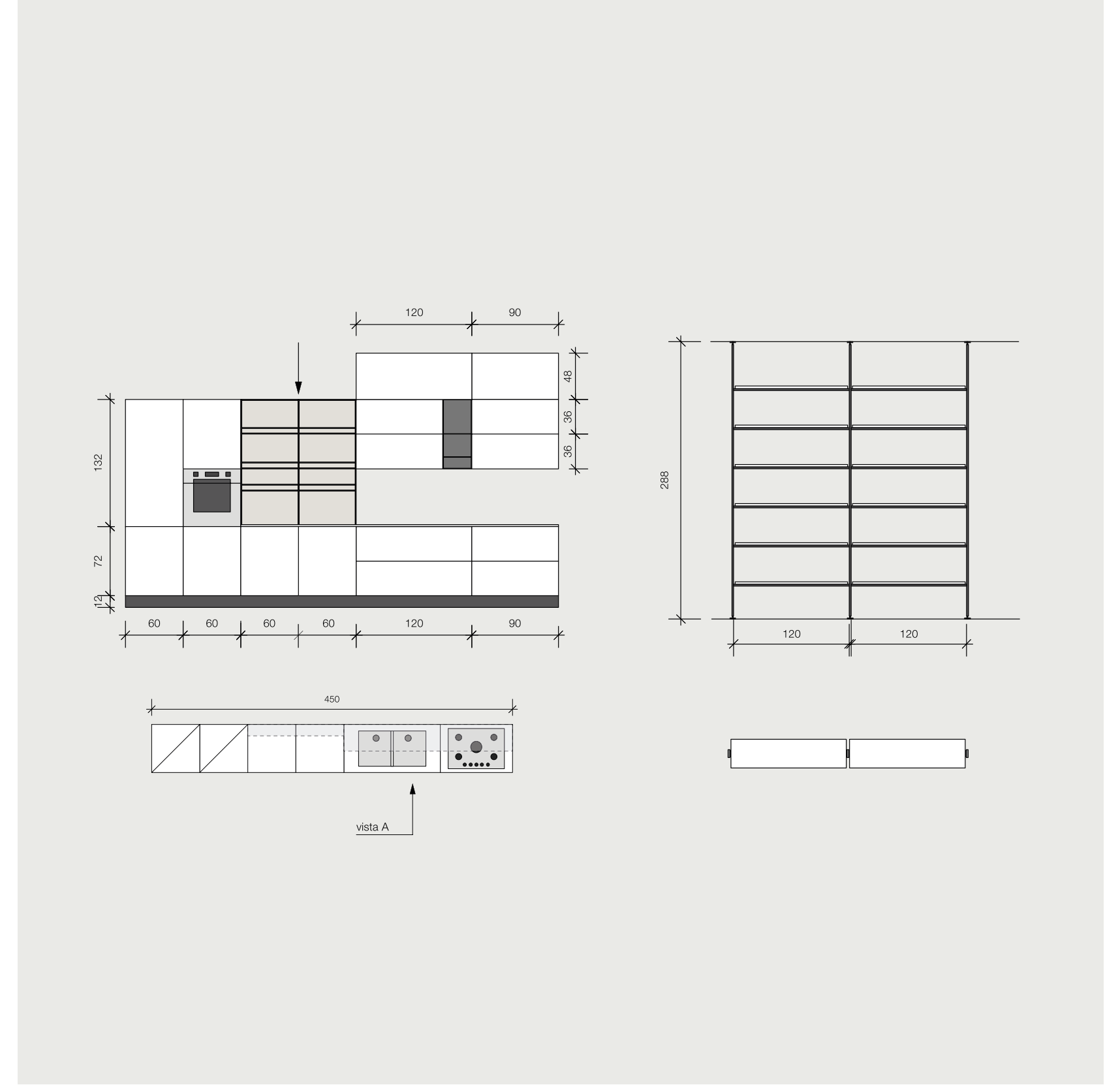


Una soluzione a parete che offre molti spunti per una progettazione all'insegna del "less is more". Pop si libera del superfluo per divenire una cucina perfetta in tutte le sue funzioni. Le operazioni rese agevoli dai complementi come il sistema "Totem", declinato nella versione d'appoggio e la barra sottopensile Horizon, dotata di porta rotolo e ganci porta utensili.

A wall-mounted solution that offers plenty of inspiration to design under the banner of "less is more". Pop rids itself of everything that is superfluous to become the perfect kitchen in every function. Everyday tasks have been facilitated by accessories such as the "Totem" system proposed here in the sit-on version and the Horizon bar fitted under the wall unit, fitted with a kitchen roll holder and hooks to hang your kitchen utensils.

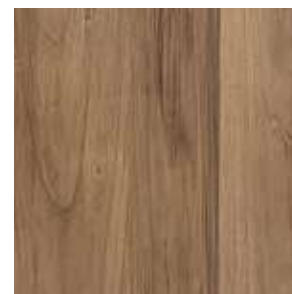
Une solution murale qui offre plusieurs inspirations pour une conception au nom du slogan « less is more ». Pop se débarrasse de tout ce qui est superflu pour devenir une cuisine parfaite dans toutes ses fonctions. Les tâches sont facilitées par des compléments tel que le système « Totem » décliné dans la version en appui ainsi que la barre sous élément haut Horizon, équipée d'un porte-rouleaux et de crochets pour les ustensiles de cuisine.





/04

ANTA
noce italiano



ANTA
grafite opaco



TOP
marmo nero





MOBILTURI POP /05
noce bruciato . corda opaco

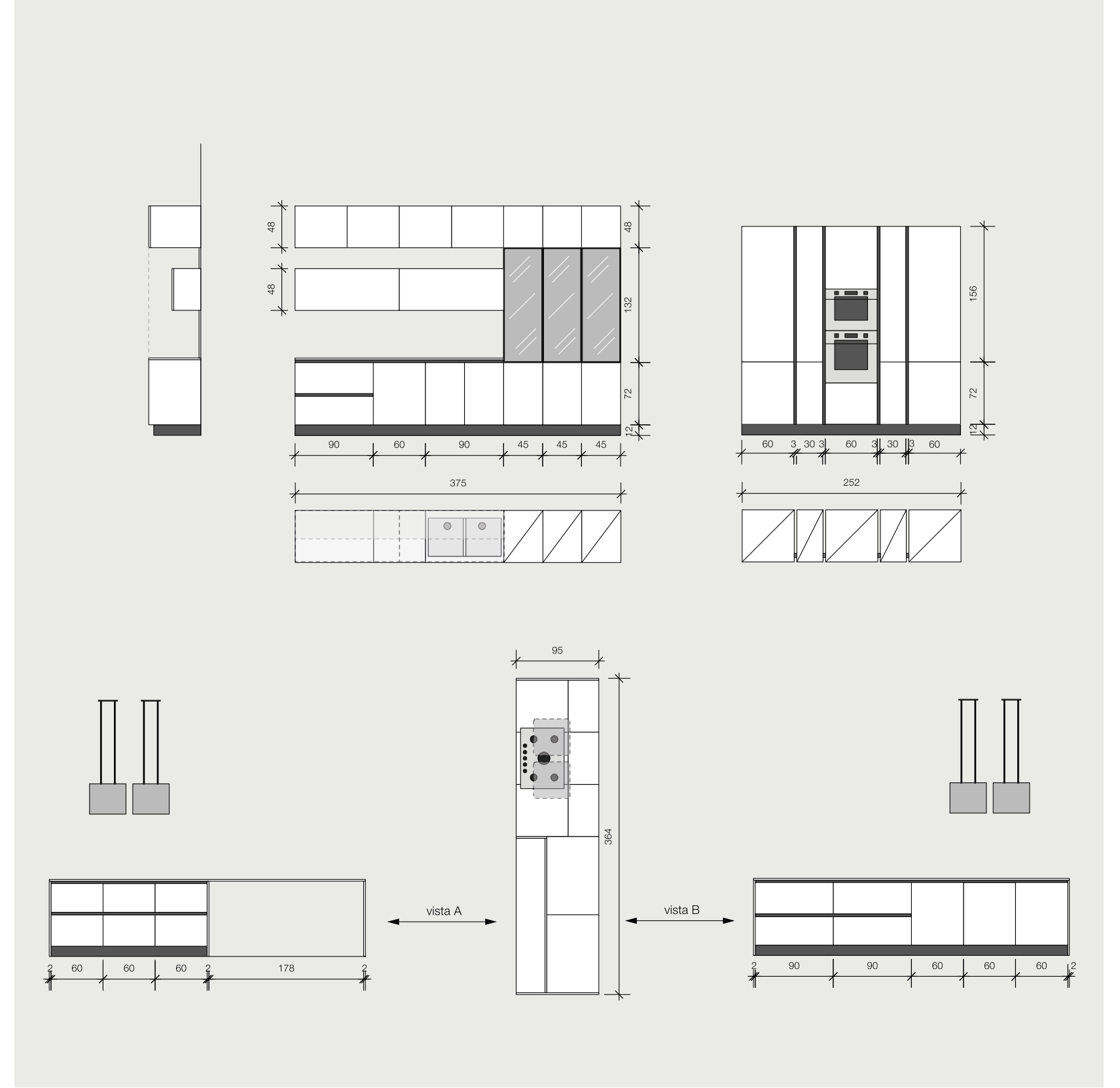


Versatile e dinamica, Pop cambia ritmo e si rivela nella versione con gola. Una cucina che si afferma a tutta altezza lasciando la sua traccia di autenticità, con i pensili dalle profondità diverse e intervallati da spazi. Il top in laminato nel colore brown yule e le due cappe Pix nella finitura cemento, si integrano perfettamente nella composizione.

Versatile and dynamic, Pop changes pace and comes into its own in the version with a groove. A kitchen that is configured at full height, leaving its mark of authenticity, with different-depth wall units interspersed with gaps. The brown yule coloured laminate top and the two Pix hoods in cement finish blend in perfectly with this composition.

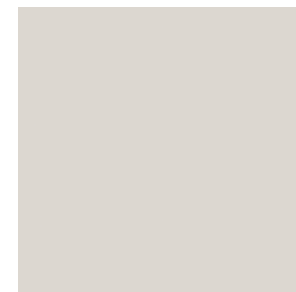
Polyvalent et dynamique, le modèle Pop change de rythme et se révèle dans la version avec gorge. Une cuisine produite dans toute sa hauteur qui laisse sa marque d'authenticité, avec des éléments hauts à profondeurs différentes et séparés par des espaces. Le plan en stratifié couleur brown yule et les deux hottes Pix dans la finition ciment s'intègrent parfaitement dans la composition.



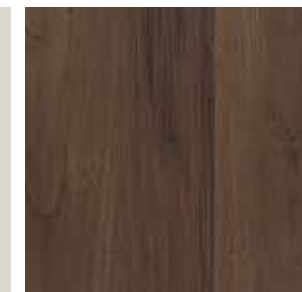


/05

ANTA
corda opaco



ANTA
noce bruciato



TOP
brown yule





MOBILTURI POP /06
urban avorio . urban grigio



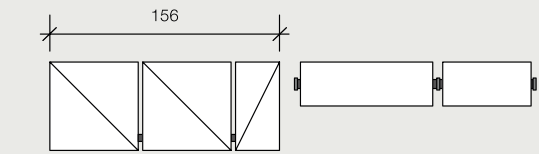
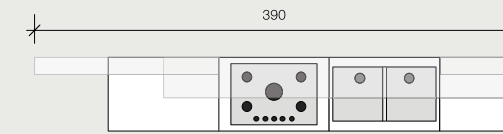
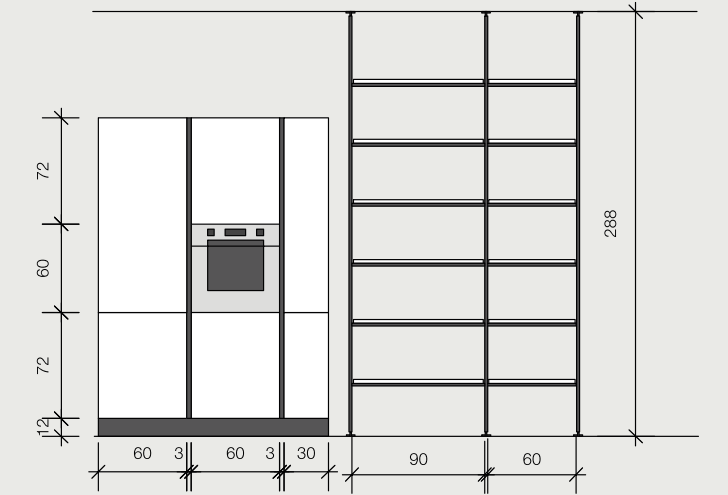
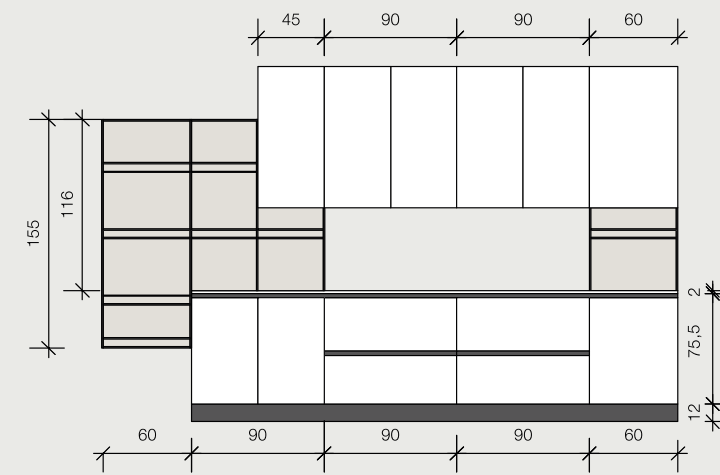




Scenari metropolitani con la Pop nella finitura cemento. I colori avorio e grigio richiamano il fascino del vissuto. Irrompe nella soluzione proposta, il "Vertical Line", una struttura di alluminio componibile e bifacciale, intervallata da mensole. Appoggiata al soffitto e al pavimento, funge da elegante divisorio tra la cucina e gli altri ambienti.

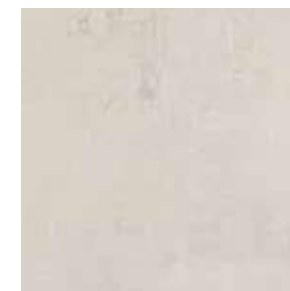
Metropolitan scenarios with the Pop model in cement finish. The colours avorio and grigio recall vintage charm. Standing out in the solution depicted is "Vertical Line", a modular, double-sided aluminium structure, interspersed with shelves. Resting against the ceiling and the floor, it works like an elegant partition between the kitchen and the other rooms.

Des scénarios métropolitains avec le modèle Pop dans la finition ciment. Les couleurs avorio et grigio rappellent le charme de ce qui est vécu. « Vertical Line » fait irruption dans la solution proposée: Il s'agit d'une structure en aluminium modulaire double-face, espacée par des étagères. Appuyée contre le sol et le plafond, elle sert de cloison élégante entre la cuisine et les autres pièces.



/06

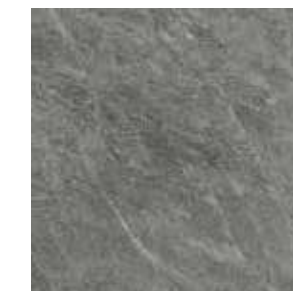
ANTA
urban avorio



ANTA
urban grigio



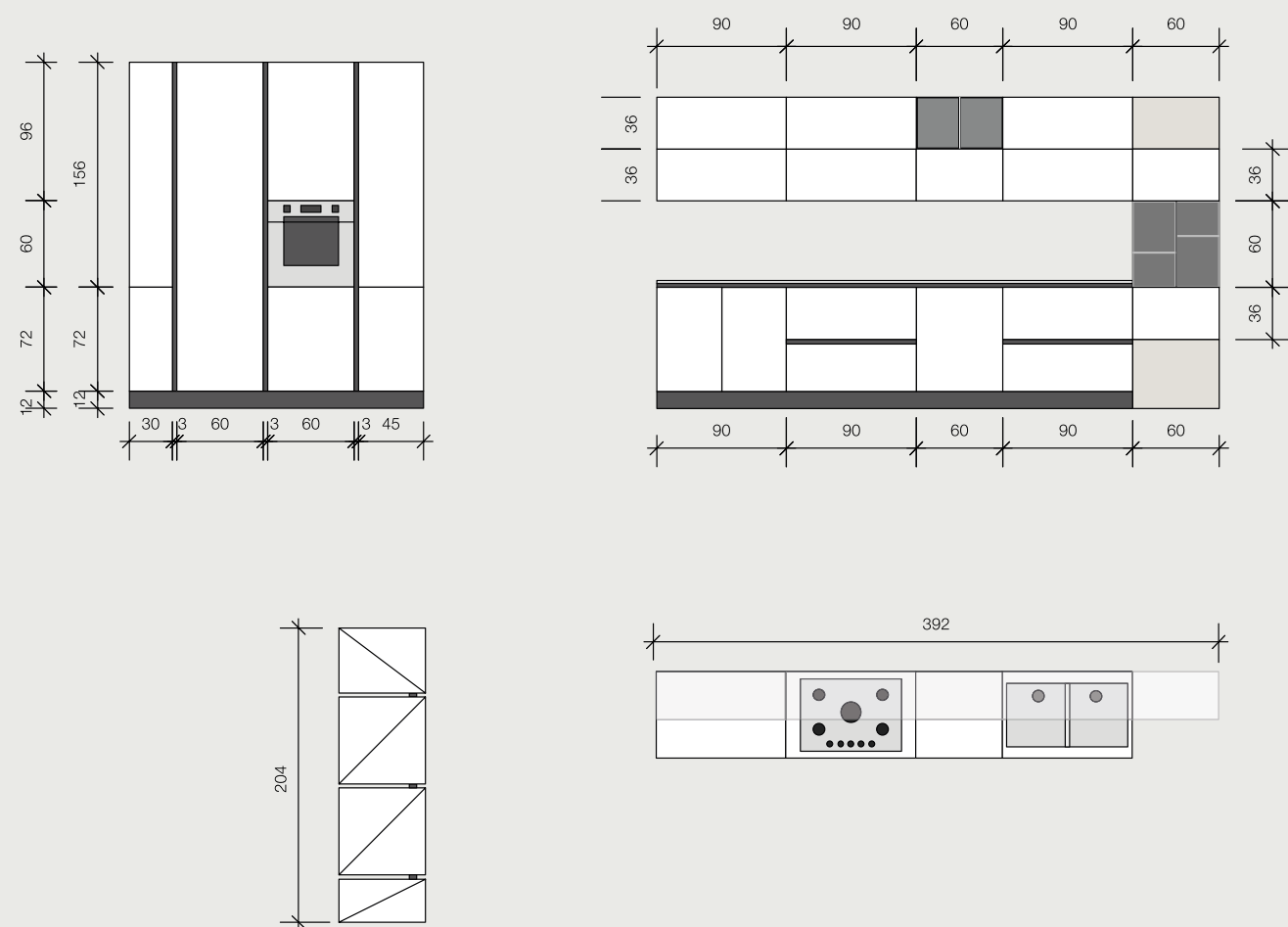
TOP
grey cardoso






MOBILTURI POP /07
rovere nero . rovere artico





/07

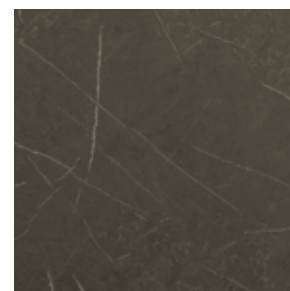
ANTA
rovere nero



ANTA
rovere artico



TOP
alabastro grey



In armonia con i cromatismi chiarscuri della soluzione proposta, il piano di lavoro stratificato ad alta pressione nel colore alabastro grey con vasca integrata. In prossimità della zona lavello, si dispongono gli elementi a giorno in lamiera di alluminio nel colore ghisa.

In keeping with the chiaroscuro colour effects of the solution depicted, the stratified high pressure laminate worktop in alabastro grey colour with built-in sink. Near the sink area, there is an arrangement of open elements in ghisa coloured sheet aluminium.

En harmonie avec les combinaisons chromatiques de jeux d'ombre dans la solution proposée, le plan de travail en stratifié haute pression couleur alabastro grey avec évier intégré. À proximité de la zone évier sont disposés des éléments ajourés en tôle d'aluminium couleur ghisa.



MOBILTURI POP /08
rovere artico . urban corten





In una configurazione originale libera da schemi, le colonne forno e frigo vengono accostate alla zona living, costituita dalle basi e dalle raffinate vetrine che possono essere dotate di luci led.

In an original, unconventional configuration, the tall oven and refrigerator units are placed beside the living room, which consists of base units and sophisticated display units that can be fitted with LED lights.

Dans une configuration originale et non conventionnelle, les colonnes four et frigo sont placées à côté de la zone séjour, qui comprend des éléments bas et des vitrines raffinées qui peuvent être équipées de lampes à LED.

/08

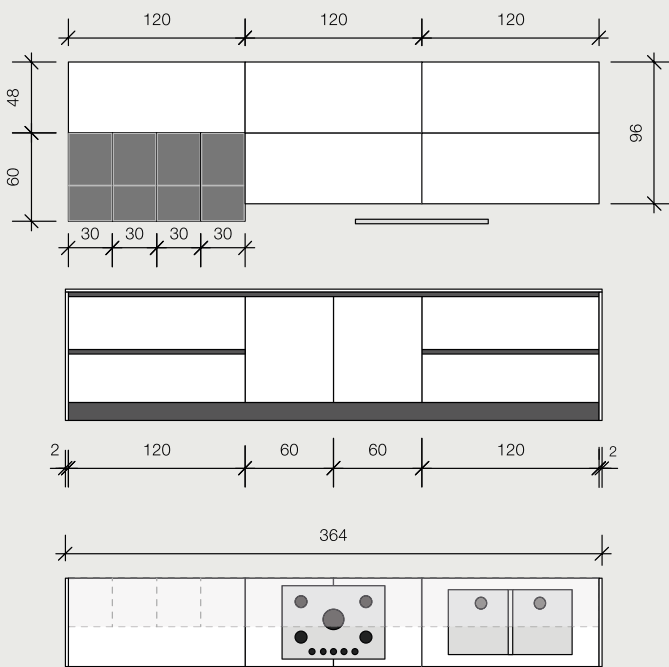
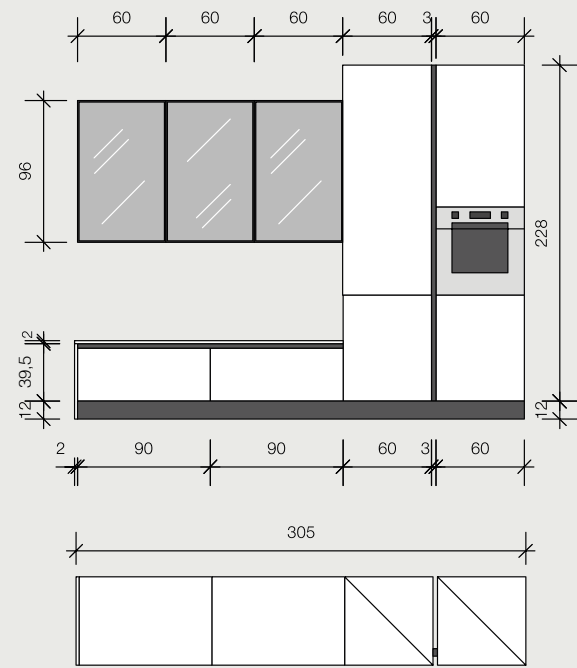
ANTA
rovere artico



ANTA
urban corten



TOP
vulcanic



MOBILTURI POP

CON MANIGLIA E SISTEMA GOLA
WITH HANDLE AND GROOVE SYSTEM / AVEC POIGNÉE ET SYSTÈME DE GORGE

ANTE E FRONTALI CASSETTI . DOORS AND DRAWER FRONTS . PORTES ET FAÇADES TIROIRS

Anta in nobilitato con supporto a base di particelle di legno agglomerato di classe E1, con bordo in ABS antiurto e rivestimento in melaminico, spessore 18 mm. Retro in tinta.
18 mm-thick surfaced door with class E1 agglomerate wood particleboard support, with shock-resistant ABS border and melamine covering. Matching coloured back.
Porte en stratifié avec support à base de particules de bois aggloméré classe E1, avec bord en ABS anti-choc et revêtement en mélaminé, épaisseur 18 mm.
Arrière même teinte.

Anta realizzata in MDF, rivestita con foglia polimerica, squadrata e bordata sui 4 lati, bordo ABS, spessore 18 mm. Retro rivestito in melaminico bianco.
18 mm-thick MDF door, coated with polymer sheet, squared and bordered on all 4 sides with ABS. Bianco melamine coated back.
Porte en MDF avec revêtement feuille polymérique, équerrie et bordée des 4 côtés en ABS, épaisseur 18 mm. Arrière revêtu en mélaminé bianco.

FINITURA LEGNO . WOOD FINISH . FINITION BOIS



rovere artico

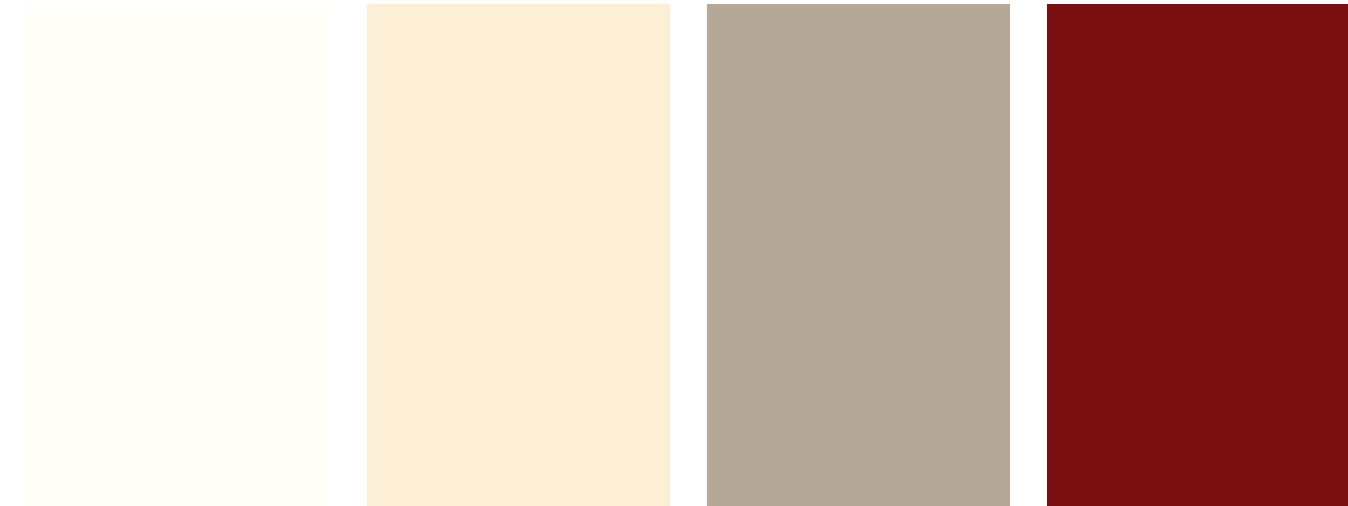
rovere corteccia

rovere nero

noce italiano

noce bruciato

FINITURA LUCIDA . GLOSSY FINISH . FINITION BRILLANTE

bianco *lucido*magnolia *lucido*tortora *lucido*bordeaux *lucido*

FINITURA CEMENTO . CEMENT FINISH . FINITION CIMENT

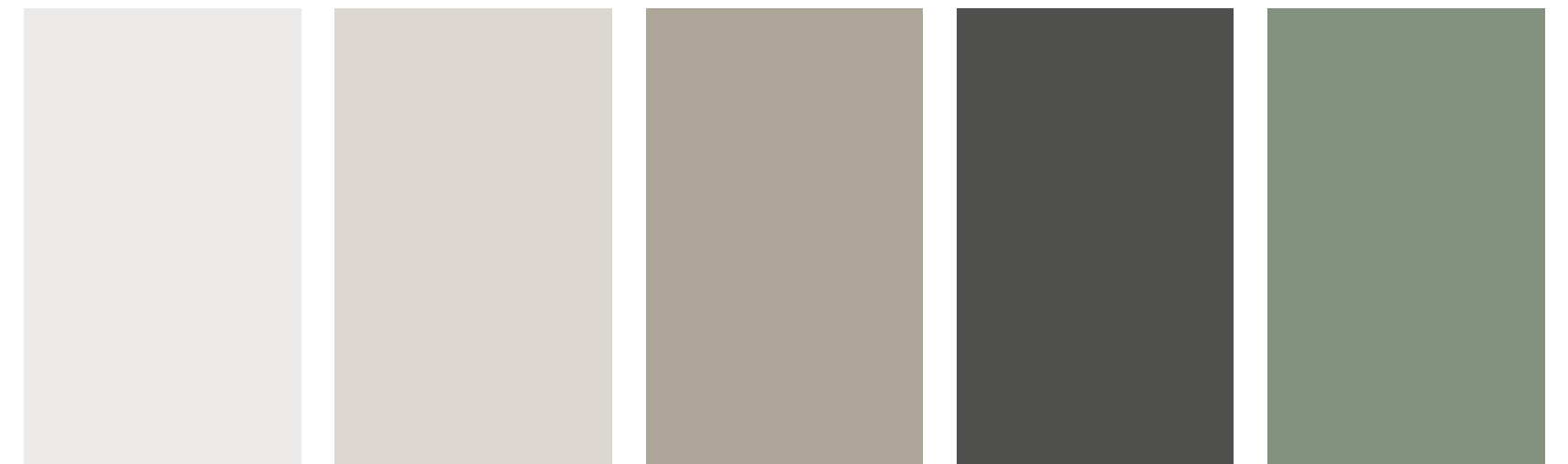


urban avorio

urban grigio

urban corten

FINITURA OPACA . MATT FINISH . FINITION MATE

bianco *opaco*corda *opaco*fango *opaco*grafite *opaco*verde muschio *opaco*

MOBILTURI POP

ANTE VETRO . GLASS DOORS . PORTES VITRÉES



Vetrina con telaio in alluminio finitura brill e vetro stampato screen, spessore 20 mm.

20 mm-thick glass door with brill finish aluminium frame and screen-printed glass.

Porte avec cadre en aluminium finition brill et verre imprimé screen, épaisseur 20 mm.



Vetrina con telaio anodizzato nel colore lava e vetro temperato trasparente float, spessore 20 mm.

20 mm-thick glass door with lava coloured anodised frame and transparent tempered float glass.

Porte vitrée avec cadre anodisé couleur lave et verre trempé transparent flotté, épaisseur 20 mm.



Vetrina con telaio anodizzato nel colore lava e vetro temperato fumè, spessore 20 mm.

20 mm-thick glass door with lava coloured anodised frame and tempered fumè glass.

Porte vitrée avec cadre anodisé couleur lave et verre trempé fumè, épaisseur 20 mm.



Vetrina con telaio in alluminio anodizzato nel colore nero e vetro retinato, spessore 22 mm.

22 mm-thick glass door with black anodised aluminium frame and mesh glass.

Porte vitrée avec cadre en aluminium anodisé noir et verre armé à mailles, épaisseur mm 22.

ANTE CON GRIGLIA . DOORS WITH GRILL . PORTES AVEC GRILLE



Anta con telaio in alluminio anodizzato nel colore nero e griglia in alluminio, spessore 22 mm.

22 mm-thick door with black anodised aluminium frame and aluminium grille.

Porte avec cadre en aluminium anodisé noir et grille en aluminium, épaisseur mm 22.



PART OF THE THISTLE GROUP OF HOME IMPROVEMENT SPECIALISTS

Thistle House, Woodside Road, Bridge of Don, Aberdeen, AB23 8EF

01224 706 555 - www.thistle.group - info@thistle.group